



**Bollettino del 23 marzo 2024**  
**Previsioni meteo per il 21° Tour du Rutor**

**Situazione generale per il 24 marzo 2022**

Correnti fredde settentrionali determinano in Valle d'Aosta annuvolamenti e deboli neviccate sui confini.

**Dettaglio per il percorso del 24 marzo 2024** (tra le ore 7 e le ore 13)  
**Attendibilità abbastanza buona**

**Copertura nuvolosa:** nuvolosità irregolare, annuvolamenti più frequenti in quota.

**Precipitazioni/limite neve:** deboli neviccate, più probabili fino a metà mattina.

**Zero termico:** 1200 → 1500 m.

**Planaval 1554 m**

Temperatura: -3 → 0°C

Vento: debole o moderato da W.

**Ghiacciaio Château Blanc 2950 m**

Temperatura: -14 → -13°C

Vento: moderato o forte da NW

Wind-chill: -26 / -22°C

**Château Blanc 3422 m**

Temperatura: -18 → -16°C

Vento: forte da NW (max 45-50 km/h)

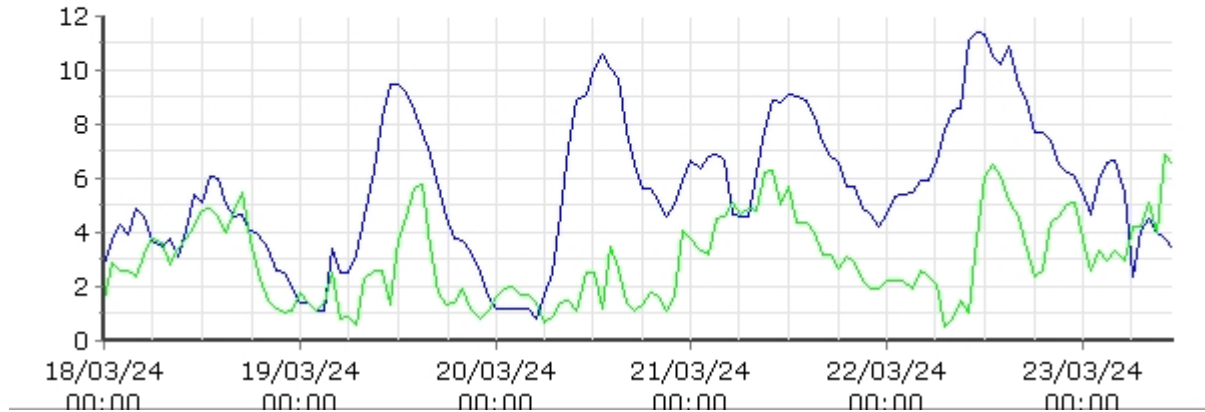
Wind-chill: -32 / -28°C

**Seguono i dati orari di temperatura, vento e neve registrati negli ultimi cinque giorni in alcune stazioni automatiche collocate tra i 1800 e i 3300 m di quota.**

### Valgrisenche - Menthiu (1859 m)

Data da 18/03/2024 a 23/03/2024 23:59:59 [ Orari ]

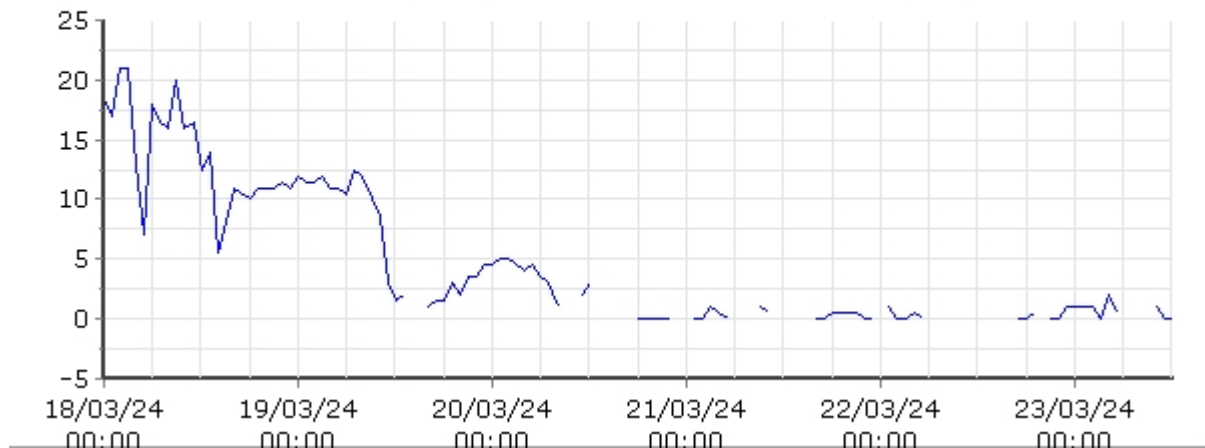
- Valgrisenche - Menthiu - 1859 Tamb [°C]
- Valgrisenche - Menthiu - 1859 Vvel vett [m/sec]



### Valgrisenche - Menthiu (1859 m)

Data da 18/03/2024 a 23/03/2024 23:59:59 [ Orari ]

- Valgrisenche - Menthiu - 1859 Niv [cm]



### RND - Gran Vaudala (3272 m)

Data da 18/03/2024 a 23/03/2024 23:59:59 [ Orari ]

- Gran Vaudala - 3272 Tamb [°C]
- Gran Vaudala - 3272 Vvel vett [m/sec]

